



# ZODIAC

Das Vergnügen an einem *reinen*  
und *weichen Wasser*  
in weniger als *10 Minuten*



Salz-Elektrolysegerät **E**xpress  
für Schwimmbecken





Das Vergnügen an einem *reinen*  
und *weichen Wasser*  
in weniger als *10 Minuten*

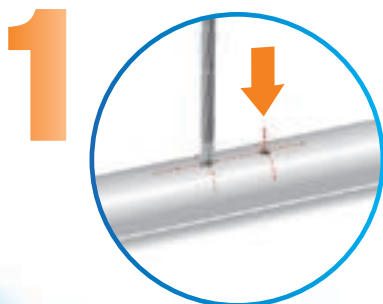


## Salz-Elektrolysegerät **E**xpress

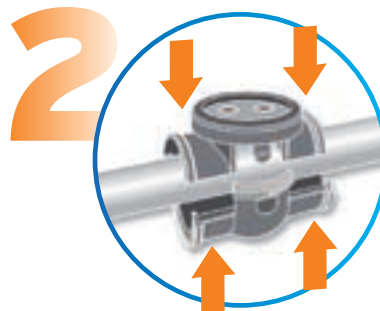
- Desinfektionsmittel wird direkt durch das **Ei**<sup>®</sup> Elektrolysegerät hergestellt
- Eine optimale Desinfektion sogar bei Abwesenheit
- Sehr schnell durch den Benutzer zu installieren
- Montage der Zelle horizontal oder vertikal

**Ei**<sup>®</sup> lässt sich in weniger als 10 Minuten mit dem *Quick Fix* System OHNE zusätzlichen verrohrungsaufwand einbauen.

Bohren Sie 2 Löcher mit 20 mm Durchmesser in die Rohrleitung



Klipsen Sie die Anbohrschelle auf die Rohrleitung



Bringen Sie die Zelle an und ziehen Sie den Ring fest



2 mögliche Montagearten



Horizontale Installation der Zelle

ODER



Vertikale Installation der Zelle



## SICHERES SYSTEM

Durchflusswächter  
in der Zelle



## KEINE WARTUNG

Selbstreinigende Elektroden durch einstellbaren Polaritätswechsel



## ZUVERLÄSSIGKEIT

- **Elektroden der Clearwater® Technologie** sind aus Titan, was eine optimale Lebensdauer garantiert
- **2 Jahre uneingeschränkte Garantie**, Unabhängig vom Grund der Beschädigung werden Schaltblock und Zelle innerhalb von **24 Monaten** nach ihrem Kauf aufgearbeitet oder ausgetauscht.



## ERLEICHTERTE ÜBERWACHUNG

- Benutzerfreundlicher Kontrollbildschirm
- **Timer zur unabhängigen Steuerung** des Filterbetriebs und der Dauer der Chlorproduktion



## Für einen optimalen Badekomfort!

Kombinieren Sie den pH Regler "**pH Perfect**"  
mit Ihrem **Ei®** Elektrolysegerät.



## Ei®, WIE FUNKTIONIERT DAS?

Das Salz-Elektrolysegerät arbeitet nach einem einfachen Prinzip.

Das Wasser des Schwimmbeckens ist ganz leicht salzig:

4 g/l, das heißt 9 Mal weniger als Meerwasser.

- Das Elektrolysegerät wird mit dem Filtersystem des Schwimmbeckens verbunden. **Das Salz wird durch die Zelle mittels Elektrolyse in Chlor umgewandelt**, ein leistungsstarkes Desinfektionsmittel, das sich **augenblicklich im Wasser löst**.
- Das produzierte Chlor ermöglicht den Kampf gegen Bakterien, Algen und Mikroorganismen.
- Das durch die UV-Sonneneinstrahlung eliminierte Chlor wird konstant durch die Zelle erneuert, **ohne dass Sie irgendetwas machen müssen**.

**Ei® ist für alle Schwimmbeckentypen und Auskleidungen von bestehenden Schwimmbecken geeignet und ideal, wenn nur wenig Platz zur Verfügung steht.**

## 3 VERFÜGBARE MODELLE:

	Ei® 10	Ei® 17	Ei® 25
Chlorproduktion	10 g/Std.	17 g/Std.	25 g/Std.
Wasservolumen	40 m <sup>3</sup>	70 m <sup>3</sup>	100 m <sup>3</sup>

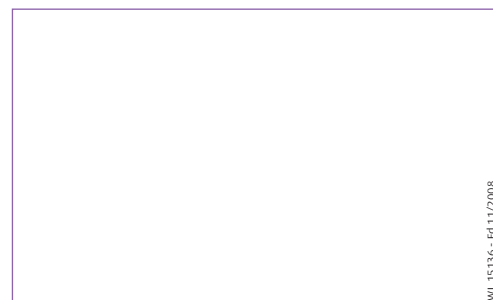
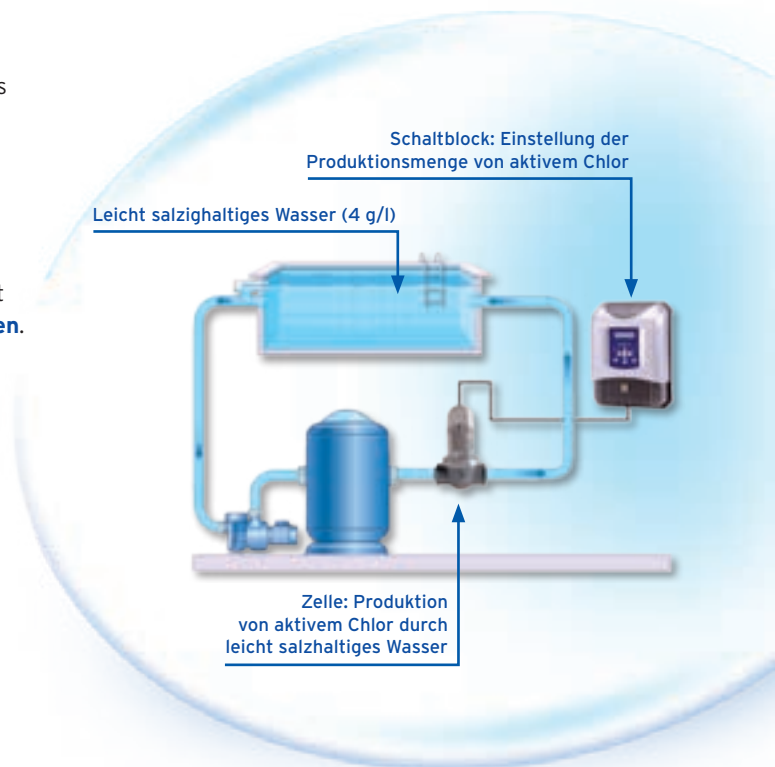
(Volumen kalkuliert für 8 Std. Filterdauer)

## TECHNISCHE MERKMALE:

- Versorgungsspannung: 220-240 VAC (50 Hz)
- Mindestdurchfluss: 5 m<sup>3</sup>/Std.
- Maximaler Durchfluss: bei mehr als 18m<sup>3</sup>/Std. muss die Elektrolysezelle als Bypass installiert werden
- Maximal zugelassener Druck in der Zelle: 275 kPa = 2,75 bar
- Maximale Wassertemperatur: 40°C
- Mindestens erforderlicher Salzgehalt: 3 g/l (empfohlener Gehalt 4 g/l)
- Optimierung der Leistung der Elektroden - sie sind aus Titan, beschichtet mit einer einzigartigen Legierung - dank des einstellbaren Polaritätswechsels (entweder alle 2.5 oder alle 5 Stunden), auch bei sehr hartem Wasser
- Position der Zelle: vertikales und horizontales Zellgehäuse (mit Durchflusswächter)
- Abmessungen der Zelle (L x H): 162 x 270 mm
- Kabellänge zwischen der Zelle und dem Gehäuse: 1.8 m
- Schutzart = IP 24

Zodiac Pool Care Germany

Johannesberger Strasse 40  
63776 Mömbris Deutschland  
Tel. 49 (0) 60 29 - 702 - 133  
Fax 49 (0) 60 29 - 702 - 749  
Internet: [www.zodiac-kern.de](http://www.zodiac-kern.de)



WL 151316 - Ed 11/2008